

Conexión a través de GPRS desde una PDA con el móvil (AMENA)

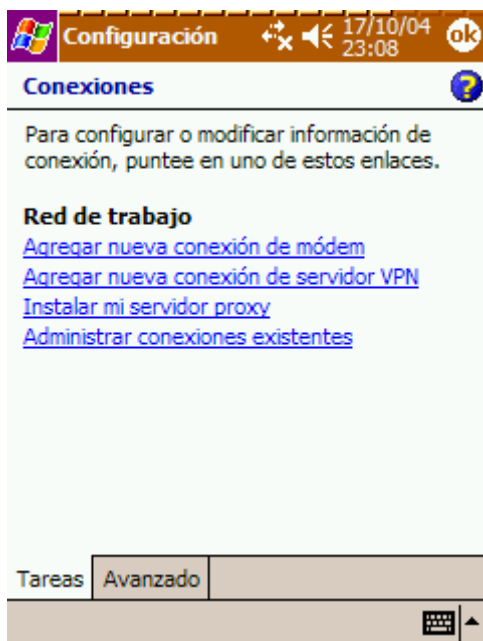
En este tutorial se detallan los pasos a dar para conectarse a Internet desde nuestra PDA con un teléfono móvil utilizando la red GPRS. Todos los parámetros que aquí se detallan son para que la conexión se haga mediante la red Amena.

1) Ir a *Inicio* → *Configuración* → *Conexiones*.

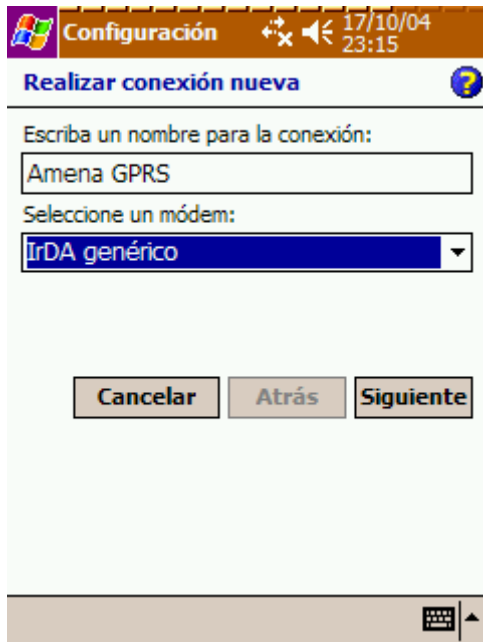
Dentro de este apartado, pulsar en *Conexiones*:



2) Pulsar en *Agregar nueva conexión de módem*:



3) Una vez aquí, escribimos el Nombre de la Conexión (la que se quiera, nosotros hemos elegido Amena GPRS). Como módem ponemos el tipo de conexión que se utiliza para conectar Móvil y PDA. Mediante Infrarrojos en nuestro caso y Bluetooth si el móvil tiene Bluetooth.



4) Como numero de teléfono ponemos el que hará que se cree una conexión GPRS: *99***1#

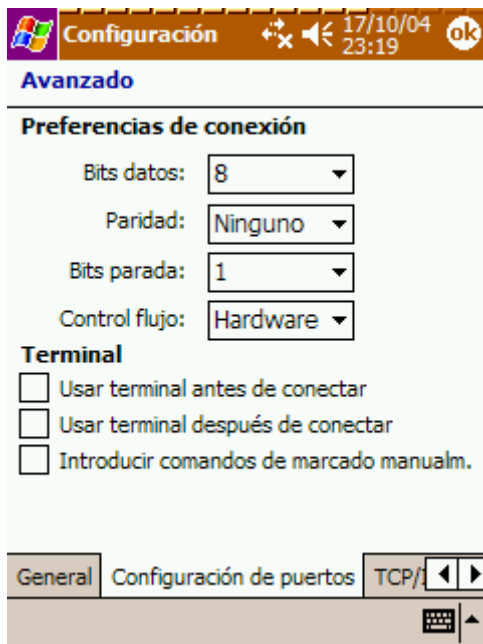


5) La siguiente pantalla la dejamos tal y como está, ya no que no es necesario autenticarse en la conexión. Pulsamos en *Avanzado...*

6) En Avanzado establecemos los distintos parámetros de la conexión con el módem propiamente dicho. En este caso la configuración es para la conexión a Internet mediante Amena y su red GPRS:

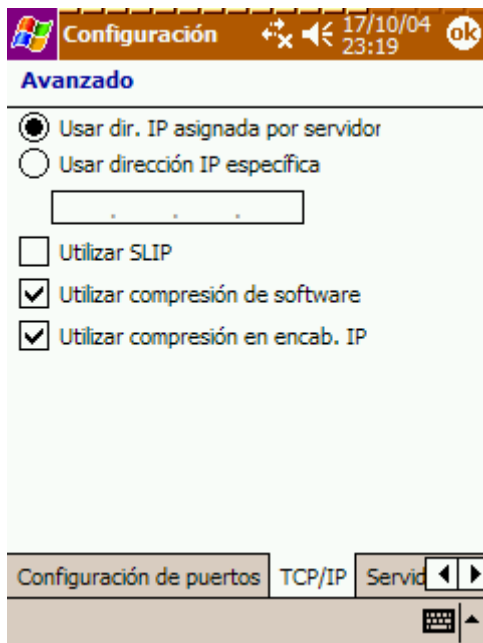
Una vez acabado esto, pulsamos en configuración de puertos (pestaña situada a la derecha de General).

7) Esta pantalla se deja con los datos predeterminados que trae:



Pulsamos en la pestaña que está a su derecha, *TCP/IP*.

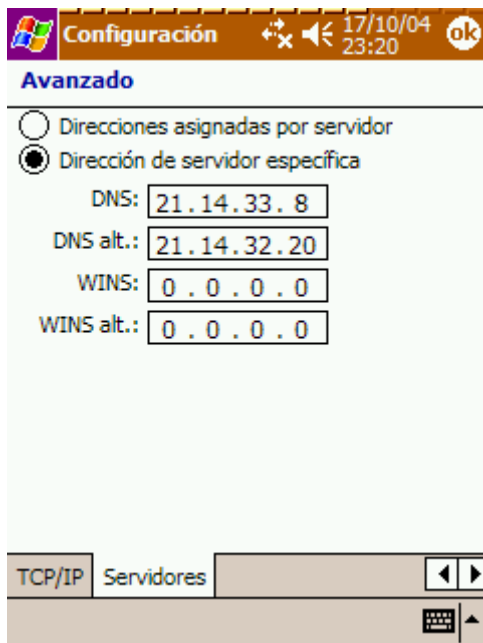
8) No tocamos nada en esta ventana tampoco, pasamos a *Servidores*.



9) En la pestaña de *Servidores* deberemos añadir las direcciones de los servidores DNS de nuestro proveedor.

NOTA: Debido a un fallo en el Sistema Operativo Windows Mobile 2003, no es posible meter más de dos dígitos en cada casilla por lo que meteremos toda la dirección sin tomar en cuenta la numeración y en el punto 9 vamos a ver como arreglar este bug. En caso de tener una versión una versión anterior, escribirlo de manera correcta y pasar al punto 12.

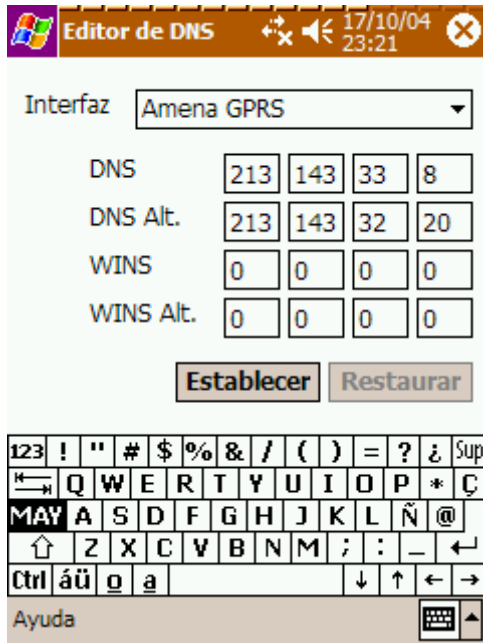
Para Finalizar de crear la conexión pulsaremos OK



10) Lo que haremos ahora es bajar un programa/parche que soluciona el problema que acabamos de mencionar. Es el EditorDNS y se puede descargar desde la web <http://usuarios.lycos.es/elex/pocketpc/> . Una vez instalado, lo ejecutamos y pasamos a configurarlo.



11) Elegimos la Interfaz que queremos "solucionar" y colocamos correctamente los servidores DNS tal y como se muestra en la imagen. Pulsamos *Establecer* y cerramos el programa.



12) Una vez realizado este paso ya tenemos nuestra conexión GPRS realizada. Como se ha dicho en este caso se ha configurado para la red Amena.

Tanto para Vodafone como para Movistar existen soluciones similares. Los datos son los siguientes:

Movistar:

Selección de módem: irDA genérico
 Número de marcado: *99***1#, Sin reglas de marcado
 Nombre de usuario: MOVISTAR (en mayúsculas)
 Contraseña: MOVISTAR (en mayúsculas)
 Dominio: (nada)

Velocidad en baudios:57600
 Esperar tono antes de marcar: desactivado
 Esperar tono de tarj. de crédito: 0 seg.
 Comandos de módem extra: +CGDCONT=1,"IP","movistar.es"
 Cancelar si no se conecta en 120 seg: activado

Dirección de servidor específica: activado
 DNS: 194.179.1.100
 DNS alt: 194.179.1.101
 Wins: 0.0.0.0
 Wins alt: 0.0.0.0

Los demás datos, los predeterminados.

Vodafone:

Selección de módem: irDA genérico
 Número de marcado: *99***1#, Sin reglas de marcado
 Nombre de usuario: vodafone
 Contraseña: (nada)
 Dominio: (nada)

Velocidad en baudios: 57600
Esperar tono antes de marcar: desactivado
Esperar tono de tarj. de crédito: 0 seg.
Comandos de módem extra: (nada)
Cancelar si no se conecta en 120 seg: activado

Dirección de servidor específica: activado
DNS: 212.73.32.3
DNS alt: 212.73.32.67
Wins: 0.0.0.0
Wins alt: 0.0.0.0

Los demás datos, los predeterminados.

Para estas dos compañías no se ha comprobado su correcto funcionamiento, por lo que no se asegura de que los datos sean correctos.

La prueba se ha realizado utilizando un Nokia 7250i y Una Pocket PC Acer N10.

El autor no se hace responsable de los problemas que pueda ocasionar este tutorial tanto en la PDA como en el Teléfono Móvil. Antes de usar el servicio GPRS, consultar tarifas del operador ya que no es un servicio gratuito.

Egoitz Morán (zifra8085@terra.es)